

## UNITE D'APPUI ET DE RECHERCHE - UAR 3501 - ORGANISATION -

### COMITE DE PILOTAGE (Copil)

Représentants des tutelles  
 Directeur et directeurs adjoints  
 Délégué régional du CNRS  
 Secrétaire Générale de l'UAR  
 Un membre du Bureau du RnMSH  
 DRARI Région Centre-Val de Loire  
 Représentants des collectivités territoriales



### COMITÉ OPÉRATIONNEL

DIRECTION  
 Secrétariat Général

RESPONSABLE DE  
 L'ATELIER NUMÉRIQUE

CHARGÉE DE  
 COMMUNICATION

RÉFÉRENTE  
 SCIENTIFIQUE

GESTION FINANCIÈRE

COMMUNICATION

SERVICES GÉNÉRAUX

INFORMATIQUE

### CONSEIL DES DIRECTEURS DE LABORATOIRES ET DES RESPONSABLES DE PLATEFORMES ET D'AXES (Codiresp)

Directeurs des équipes membres  
 et représentants des équipes de plus de 30 membres  
 Responsables des plateformes  
 Directeurs des écoles doctorales H&L et SSTED  
 Représentants des doctorants  
 des écoles doctorales H&L et SSTED  
 Un représentant du personnel de l'UAR

### CONSEIL DE LABORATOIRE

Tous les membres de l'UAR

### CONSEIL SCIENTIFIQUE

12 experts scientifiques  
 1 représentant du CS du RnMSH

### ÉCOLES DOCTORALES

Université d'Orléans / Université de Tours  
 Humanités et langues (ED 616)  
 Sciences de la société :  
 territoires, économie, droit (ED 617)

### ASSEMBLÉE GÉNÉRALE

### IR\* Huma-Num

Correspondants Huma-Num  
 Huma-Num en région  
 Huma-Num Box  
 Consortium MASApplus  
 Consortium MUSICA2  
 Consortium 3DHN  
 Consortium Corli 2  
 Consortium ARIANE  
 Consortium PictorIA

### Réseau national des MSH (RnMSH)

Plateformes :  
 SPATIO  
 AUDIO VISIO  
 SCRIPTO  
 SPATIO

### ATELIER NUMÉRIQUE

RESPONSABLE ET RESPONSABLE ADJOINT  
 DE L'ATELIER NUMÉRIQUE

#### OFFRE DE SERVICES

Analyse et visualisation de données	Information géographique
Audiovisuel	Numérisation
Appui communication	Plateforme PLUS
Expertise Intelligence artificielle	Serveur de traitement de données
Huma Num Box / Stockage	Sites web, CMS
Immersive Data Lab	

ATELIER DE LA DONNÉE CENTRE-VAL DE LOIRE

### RECHERCHE

RÉFÉRENTE SCIENTIFIQUE

#### AXES DE RECHERCHE

Ville et études urbaines  
 Monnaie, économie et finance  
 Humanités Environnementales  
 Transmission(s), transfert(s), réappropriation(s)  
 Interactions humaines et sciences des données  
 La santé dans tous ses états

#### MSH VAL DE LOIRE VISITING RESEARCHERS

Partenariat LE STUDIUM Institut d'Études  
 Avancées du Val de Loire

PATRIMOINE

SCIENCE/SOCIÉTÉ  
 Partenariats acteurs territoriaux

### ECHOES

European Cloud for Heritage OpEn Science

### UNITÉS DE RECHERCHE ASSOCIÉES



● Tours ● Tours/Poitiers ● Orléans/Tours  
 ● Orléans ● Orléans/Tours/Clermont-Auvergne

## UNITE D'APPUI ET DE RECHERCHE - UAR 3501 - ORGANIGRAMME -

**Atelier de la donnée  
Centre-Val de Loire (ADCVL)**

**Responsables**  
Xavier Rodier et Laurence Rageot

**Codes sources et logiciels**  
Flavie Laurens (CDD IE U. Tours ADCVL/C-VALO)

**Plans de gestion de données**  
Clara Monmarché (CDD IE Univ Tours)

**IR\* Huma-Num**

**Correspondants Huma-Num**  
Laurence Rageot et Alain Ravaz

**Huma-Num Box**  
Alain Ravaz

**Consortium MASApplus**  
Olivier Marlet (CITERES), coordination  
Laurence Rageot et Claudie Vinet, gestion

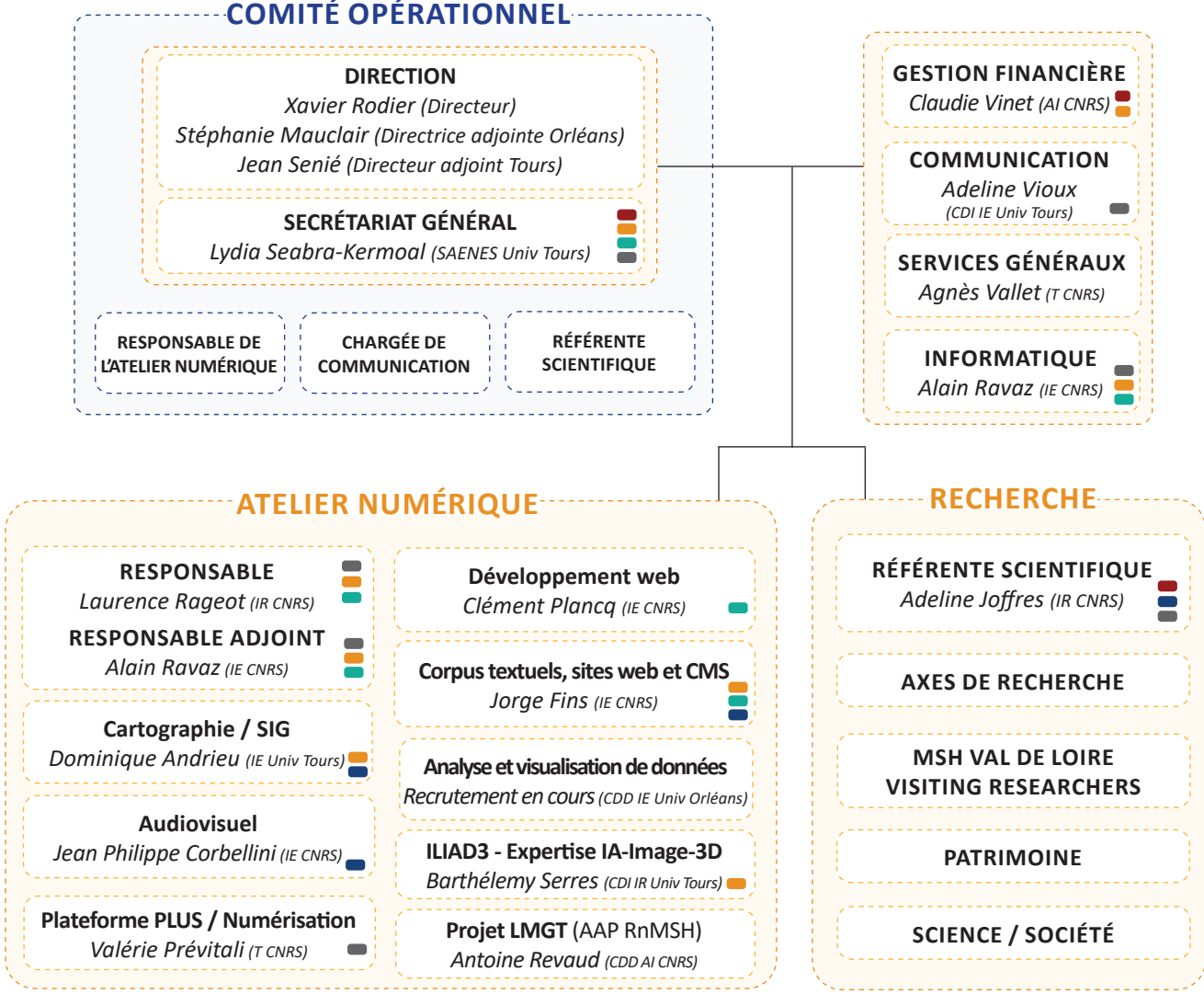
**Consortium MUSICA2**  
Philippe Vendrix (CESR), coordination  
Laurence Rageot et Claudie Vinet, gestion

**Consortium 3DHN**  
Olivier Marlet (CITERES) et  
Barthélémy Serres (ILLIAD3), partenaires

**Consortium Corli 2**  
Katja Ploog et Céline Dugua (LLL), partenaires

**Consortium ARIANE**  
Jorge Fins et Chiara Lastraioli (CESR),  
partenaires

**Consortium Pictoria**  
Dominique Andrieu et  
Barthélémy Serres (ILLIAD3), partenaires



**Référents/Correspondants UAR**

Assistante de prévention Valérie Prévitali  
Corresp. formation CNRS Laurence Rageot  
Corresp. IST CNRS Laurence Rageot  
Corresp. RH CNRS Lydia Seabra-Kermool

Corresp. SSI CNRS / UT Alain Ravaz  
Corresp. communication CNRS Adeline Vioux  
Corresp. SAPS/médiation UT/RnMSH Adeline Vioux

Corresp. international CNRS/RnMSH Adeline Joffres  
Corresp. valorisation CNRS/RnMSH Adeline Joffres  
Réf. dev. durable CNRS/UT Lydia Seabra-Kermool  
Réf. mision égalité UT Lydia Seabra-Kermool

**European Cloud for Heritage  
OpEn Science (ECHOES)**

A European Collaborative Cloud for Cultural Heritage HORIZON- CL2-2023-HERITAGE-ECCCH-01

**Coordinateur scientifique CNRS**  
Xavier Rodier

**Chargée de projet européen**  
Nora Tufenkjian (CDD IE CNRS)

**Chargée de projet scientifique européen**  
Mailane Sampaio (CDD IE CNRS)

**Responsable des affaires juridiques**  
Léna Czech (CDD IE CNRS)

**Chargée de mission rédaction juridique et statuts**  
Léa Laurenti (CDD IE CNRS)

**Chargée de projet numérique européen**  
Areti Damala (CDD IR CNRS)

**Chargée de l'analyse et du traitement des processus patrimoniaux**  
Giorgia Lo Nigro (CDD IR CNRS)

**Réseau national des MSH (RnMSH)**

**Plateforme SPATIO**  
Dominique Andrieu

**Plateforme AUDIO VISIO**  
Jean Philippe Corbellini

**Plateforme SCRIPTO**  
Jorge Fins

**Correspondante Valorisation**  
Adeline Joffres