

UNITE D'APPUI ET DE RECHERCHE - UAR 3501 - ORGANISATION -

COMITE DE PILOTAGE (Copil)

Représentants des tutelles
 Directeur et directeurs adjoints
 Délégué régional du CNRS
 Secrétaire Générale de l'UAR
 Un membre du Bureau du RnMSH
 DRARI Région Centre-Val de Loire
 Représentants des collectivités territoriales



COMITÉ OPÉRATIONNEL

**DIRECTION
 Secrétariat Général**

RESPONSABLE DE
 L'ATELIER NUMÉRIQUE

CHARGÉE DE
 COMMUNICATION

RÉFÉRENTE
 SCIENTIFIQUE

GESTION FINANCIÈRE

COMMUNICATION

SERVICES GÉNÉRAUX

INFORMATIQUE

CONSEIL DES DIRECTEURS DE LABORATOIRES ET DES RESPONSABLES DE PLATEFORMES ET D'AXES (Codiresp)

Directeurs des équipes membres
 et représentants des équipes de plus de 30 membres
 Responsables des plateformes
 Directeurs des écoles doctorales H&L et SSTED
 Représentants des doctorants
 des écoles doctorales H&L et SSTED
 Un représentant du personnel de l'UAR

CONSEIL DE LABORATOIRE

Tous les membres de l'UAR

CONSEIL SCIENTIFIQUE

12 experts scientifiques
 1 représentant du CS du RnMSH

ÉCOLES DOCTORALES

Université d'Orléans / Université de Tours
 Humanités et langues (ED 616)
 Sciences de la société :
 territoires, économie, droit (ED 617)

ASSEMBLÉE GÉNÉRALE

IR* Huma-Num

Correspondants Huma-Num
 Huma-Num en région
 Huma-Num Box
 Consortium MASApplus
 Consortium MUSICA2
 Consortium 3DHN
 Consortium Corli 2
 Consortium ARIANE
 Consortium PictorIA

Réseau national des MSH (RnMSH)

Plateformes :
 SPATIO
 AUDIO VISIO
 SCRIPTO
 SPATIO

ATELIER NUMÉRIQUE

RESPONSABLE ET RESPONSABLE ADJOINT
 DE L'ATELIER NUMÉRIQUE

OFFRE DE SERVICES

Analyse et visualisation de données	Information géographique
Audiovisuel	Numérisation
Appui communication	Plateforme PLUS
Expertise Intelligence artificielle	Serveur de traitement de données
Huma Num Box / Stockage	Sites web, CMS
Immersive Data Lab	

ATELIER DE LA DONNÉE CENTRE-VAL DE LOIRE

RECHERCHE

RÉFÉRENTE SCIENTIFIQUE

AXES DE RECHERCHE

Ville et études urbaines
 Monnaie, économie et finance
 Humanités Environnementales
 Transmission(s), transfert(s), réappropriation(s)
 Interactions humaines et sciences des données
 La santé dans tous ses états

MSH VAL DE LOIRE VISITING RESEARCHERS

Partenariat LE STUDIUM Institut d'Études
 Avancées du Val de Loire

PATRIMOINE

SCIENCE/SOCIÉTÉ
 Partenariats acteurs territoriaux

ECHOES

European Cloud for Heritage OpEn Science

UNITÉS DE RECHERCHE ASSOCIÉES



● Tours ● Tours/Poitiers ● Orléans/Tours
 ● Orléans ● Orléans/Tours/Clermont-Auvergne

UNITE D'APPUI ET DE RECHERCHE - UAR 3501 - ORGANIGRAMME -

**Atelier de la donnée
Centre-Val de Loire (ADCVL)**

Responsables
Xavier Rodier et Laurence Rageot

Codes sources et logiciels
Flavie Laurens (CDD IE U. Tours ADCVL/C-VALO)

Plans de gestion de données
Clara Monmarché (CDD IE Univ Tours)

IR* Huma-Num

Correspondants Huma-Num
Laurence Rageot et Alain Ravaz

Huma-Num Box
Alain Ravaz

Consortium MASApus
Olivier Marlet (CITERES), coordination
Laurence Rageot et Claudie Vinet, gestion

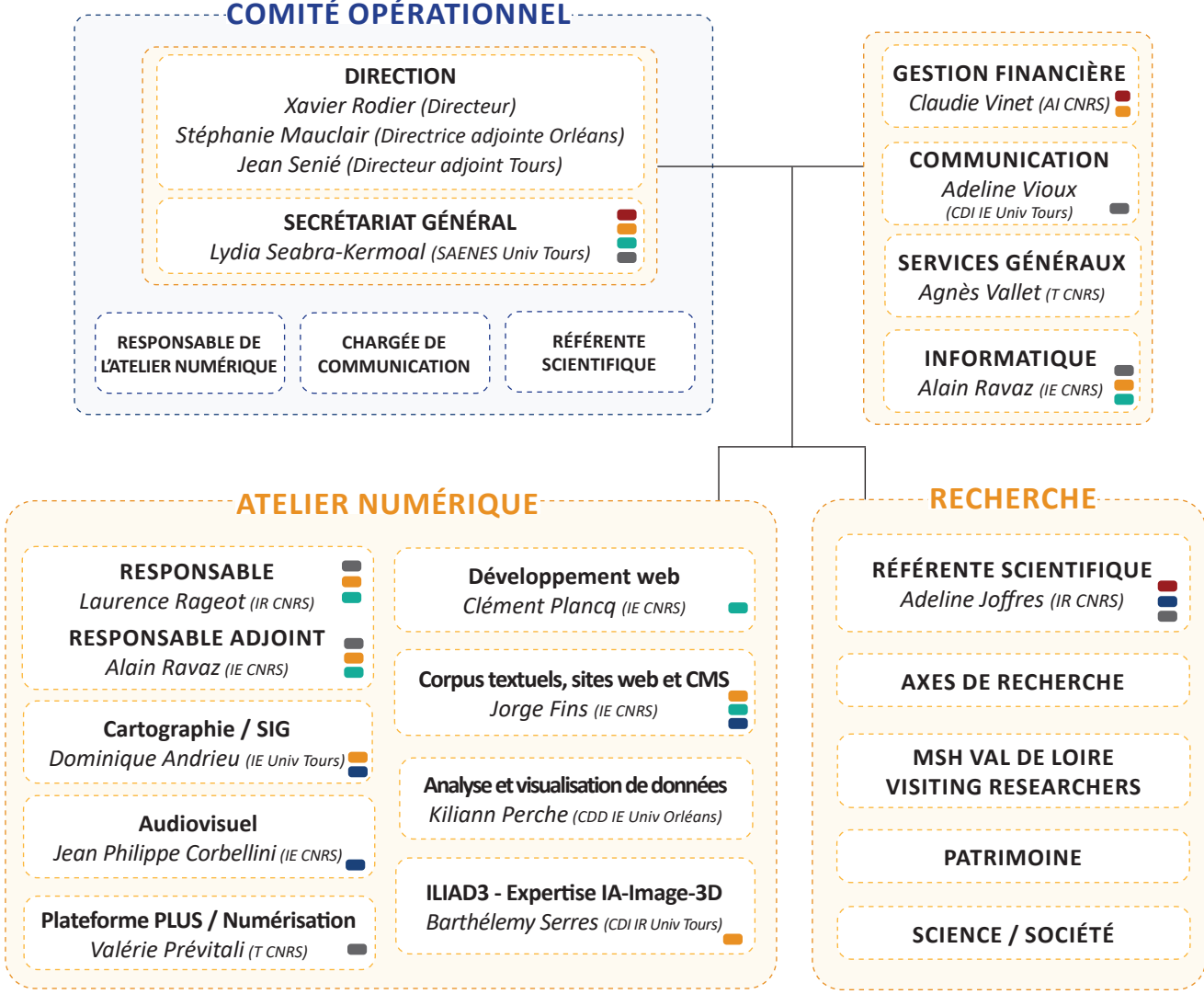
Consortium MUSICA2
Philippe Vendrix (CESR), coordination
Laurence Rageot et Claudie Vinet, gestion

Consortium 3DHN
Olivier Marlet (CITERES) et
Barthélémy Serres (ILLIAD3), partenaires

Consortium Corli 2
Katja Ploog et Céline Dugua (LLL), partenaires

Consortium ARIANE
Jorge Fins et Chiara Lastraioli (CESR),
partenaires

Consortium Pictoria
Dominique Andrieu et
Barthélémy Serres (ILLIAD3), partenaires



Référents/Correspondants UAR

Assistante de prévention Valérie Prévitali	Corresp. SSI CNRS / UT Alain Ravaz	Corresp. international CNRS/RnMSH Adeline Joffres
Corresp. formation CNRS Laurence Rageot	Corresp. communication CNRS Adeline Vioux	Corresp. valorisation CNRS/RnMSH Adeline Joffres
Corresp. IST CNRS Laurence Rageot	Corresp. SAPS/médiation UT/RnMSH Adeline Vioux	Réf. dev. durable CNRS/UT Lydia Seabra-Kermool
Corresp. RH CNRS Lydia Seabra-Kermool		Réf. mision égalité UT Lydia Seabra-Kermool

**European Cloud for Heritage
OpEn Science (ECHOES)**

A European Collaborative Cloud for Cultural Heritage HORIZON- CL2-2023-HERITAGE-ECCCH-01

Coordinateur scientifique CNRS
Xavier Rodier

Chargée de projet européen
Nora Tufenkjian (CDD IE CNRS)

Chargée de projet scientifique européen
Mailane Sampaio (CDD IE CNRS)

Responsable des affaires juridiques
Léna Czech (CDD IE CNRS)

Chargée de mission rédaction juridique et statuts
Léa Laurenti (CDD IE CNRS)

Chargée de projet numérique européen
Areti Damala (CDD IR CNRS)

Chargée de l'analyse et du traitement des processus patrimoniaux
Giorgia Lo Nigro (CDD IR CNRS)

Développeuse web
Clémence Cazin (CDD IE CNRS)

Réseau national des MSH (RnMSH)

Plateforme SPATIO
Dominique Andrieu

Plateforme AUDIO VISIO
Jean Philippe Corbellini

Plateforme SCRIPTO
Jorge Fins

Correspondante Valorisation
Adeline Joffres