

UNITE D'APPUI ET DE RECHERCHE - UAR 3501 - ORGANIGRAMME -

**Atelier de la donnée
Centre-Val de Loire (ADCVL)**

Responsables
Xavier Rodier et Laurence Rageot

Codes sources et logiciels
Flavie Laurens (CDD IE U. Tours ADCVL/C-VALO)

Plans de gestion de données
Clara Monmarché (CDD IE Univ Tours)

IR* Huma-Num

Correspondants Huma-Num
Laurence Rageot et Alain Ravaz

Huma-Num Box
Alain Ravaz

Consortium MASApus
Olivier Marlet (CITERES), coordination
Laurence Rageot et Claudie Vinet, gestion

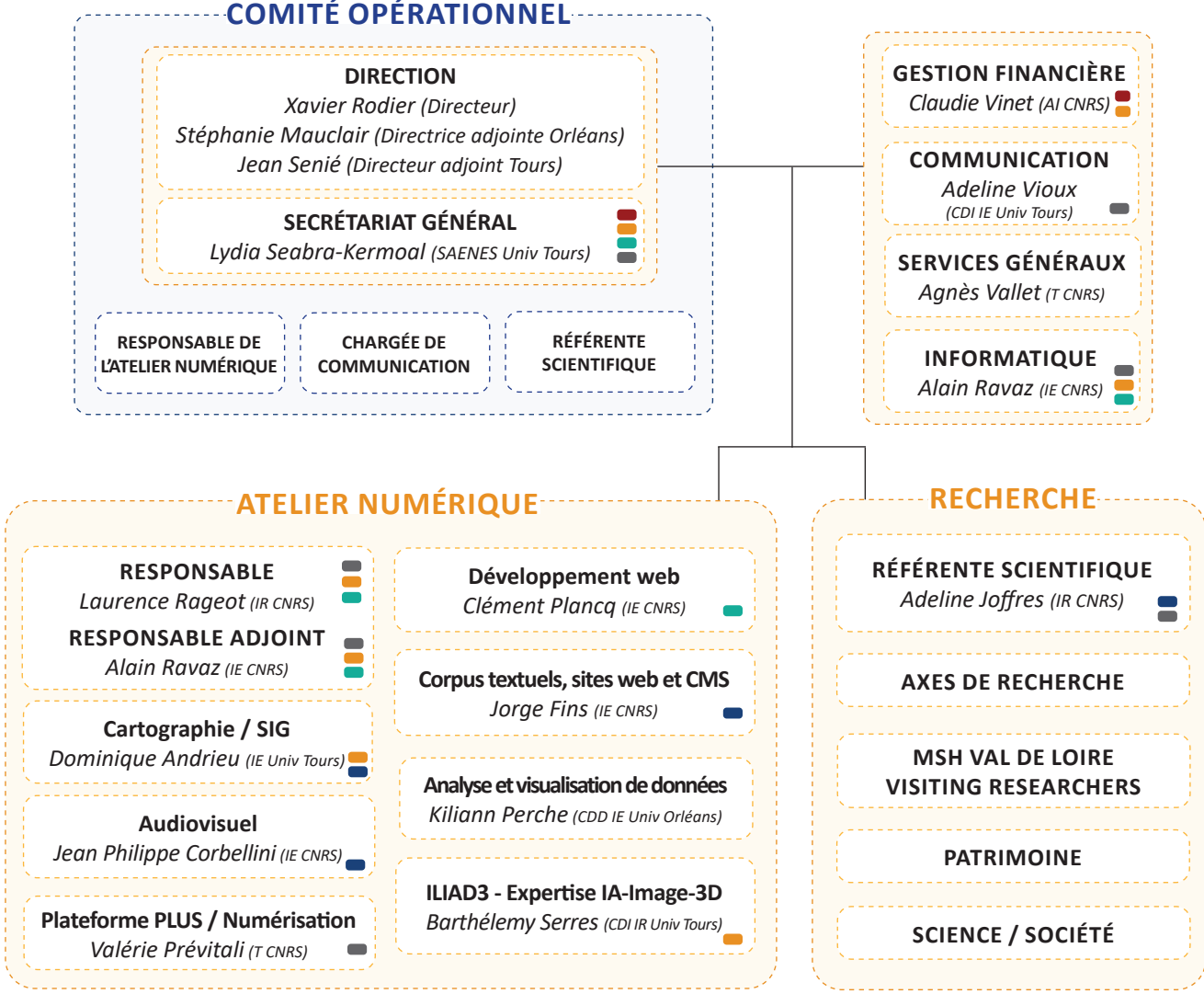
Consortium MUSICA2
Philippe Vendrix (CESR), coordination
Laurence Rageot et Claudie Vinet, gestion

Consortium 3DHN
Olivier Marlet (CITERES) et
Barthélémy Serres (ILLIAD3), partenaires

Consortium Corli 2
Katja Ploog et Céline Dugua (LLL), partenaires

Consortium ARIANE
Jorge Fins et Chiara Lastraioli (CESR),
partenaires

Consortium Pictoria
Dominique Andrieu et
Barthélémy Serres (ILLIAD3), partenaires



Référents/Correspondants UAR

Assistante de prévention Valérie Prévitali	Corresp. SSI CNRS / UT Alain Ravaz	Corresp. international CNRS/RnMSH Adeline Joffres
Corresp. formation CNRS Laurence Rageot	Corresp. communication CNRS Adeline Vioux	Corresp. valorisation CNRS/RnMSH Adeline Joffres
Corresp. IST CNRS Laurence Rageot	Corresp. SAPS/médiation UT/RnMSH Adeline Vioux	Réf. dev. durable CNRS/UT Lydia Seabra-Kermool
Corresp. RH CNRS Lydia Seabra-Kermool		Réf. mision égalité UT Lydia Seabra-Kermool

**European Cloud for Heritage
OpEn Science (ECHOES)**

A European Collaborative Cloud for Cultural Heritage HORIZON- CL2-2023-HERITAGE-ECCCH-01

Coordinateur scientifique CNRS
Xavier Rodier

Chargée de projet européen
En cours de recrutement (CDD IE CNRS)

Chargée de projet scientifique européen
Mailane Sampaio (CDD IE CNRS)

Responsable des affaires juridiques
Léna Czech (CDD IE CNRS)

Chargée de mission rédaction juridique et statuts
Léa Laurenti (CDD IE CNRS)

Chargée de projet numérique européen
Areti Damala (CDD IR CNRS)

Chargée de l'analyse et du traitement des processus patrimoniaux
Giorgia Lo Nigro (CDD IR CNRS)

Développeuse web
Clémence Cazin (CDD IE CNRS)

Réseau national des MSH (RnMSH)

Plateforme SPATIO
Dominique Andrieu

Plateforme AUDIO VISIO
Jean Philippe Corbellini

Plateforme SCRIPTO
Jorge Fins

Correspondante Valorisation
Adeline Joffres