

ORGANISATION DE LA MSH VdL

BUREAU

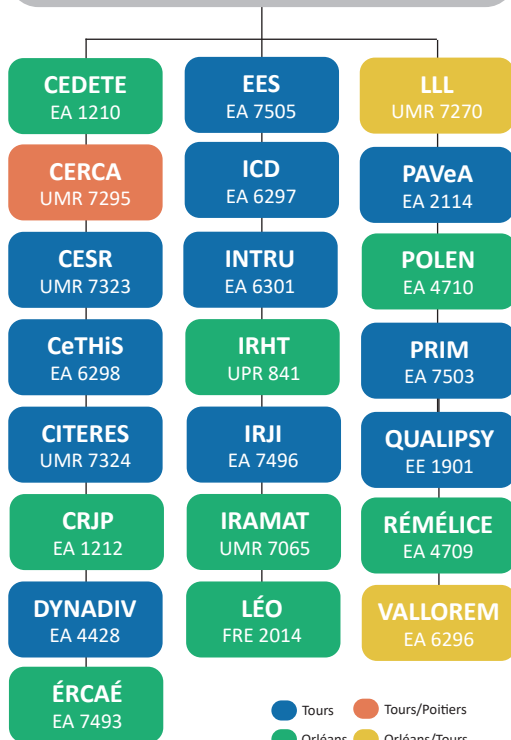
Direction, direction adjointe responsable de l'Atelier numérique, secrétariat général, responsables d'axes de recherches transversaux

COMITE DE PILOTAGE

Bureau
Représentants des tutelles
Directeurs des écoles doctorales H&L et SSTED
Directeurs des équipes membres
Un à deux représentants par équipe
Un représentant du personnel de l'USR
Un représentant des doctorants par université
Un représentant du RnMSH

ASSEMBLÉE GÉNÉRALE

LABORATOIRES DE RECHERCHE



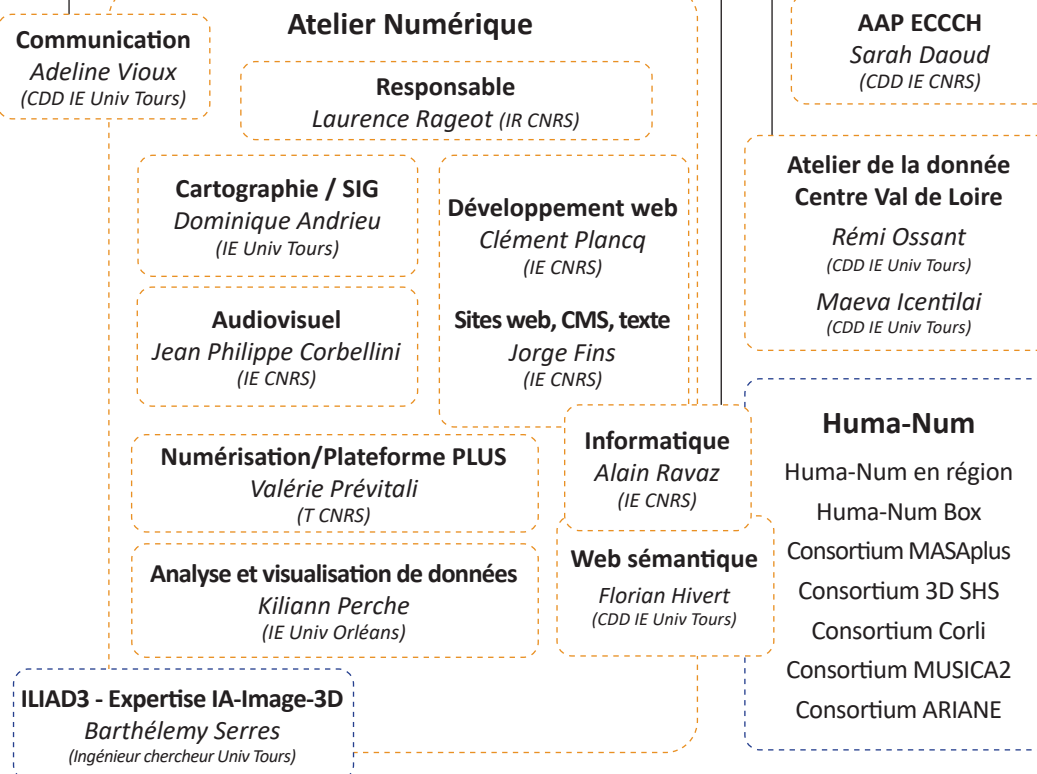
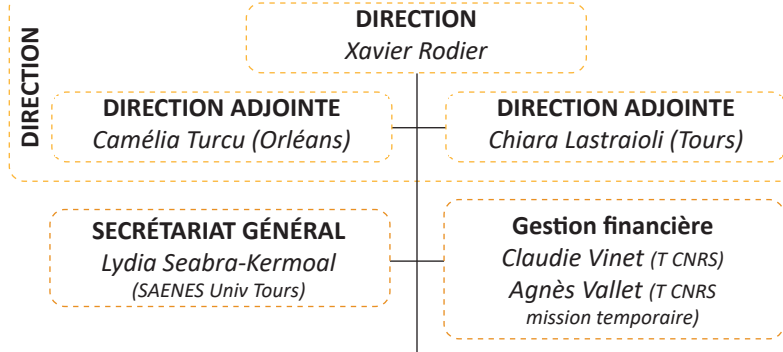
UNITE D'APPUI ET DE RECHERCHE - UAR 3501



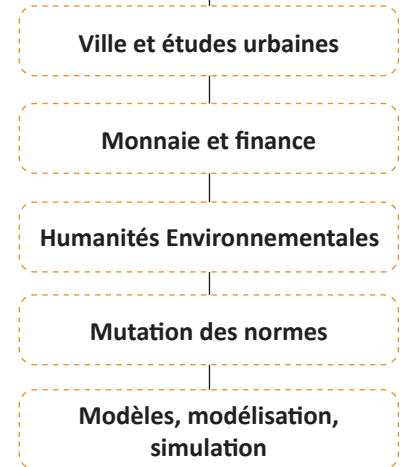
CONSEIL DE LABORATOIRE
Tous les membres de l'UAR

CONSEIL SCIENTIFIQUE
12 experts scientifiques
1 représentant du CS du RnMSH

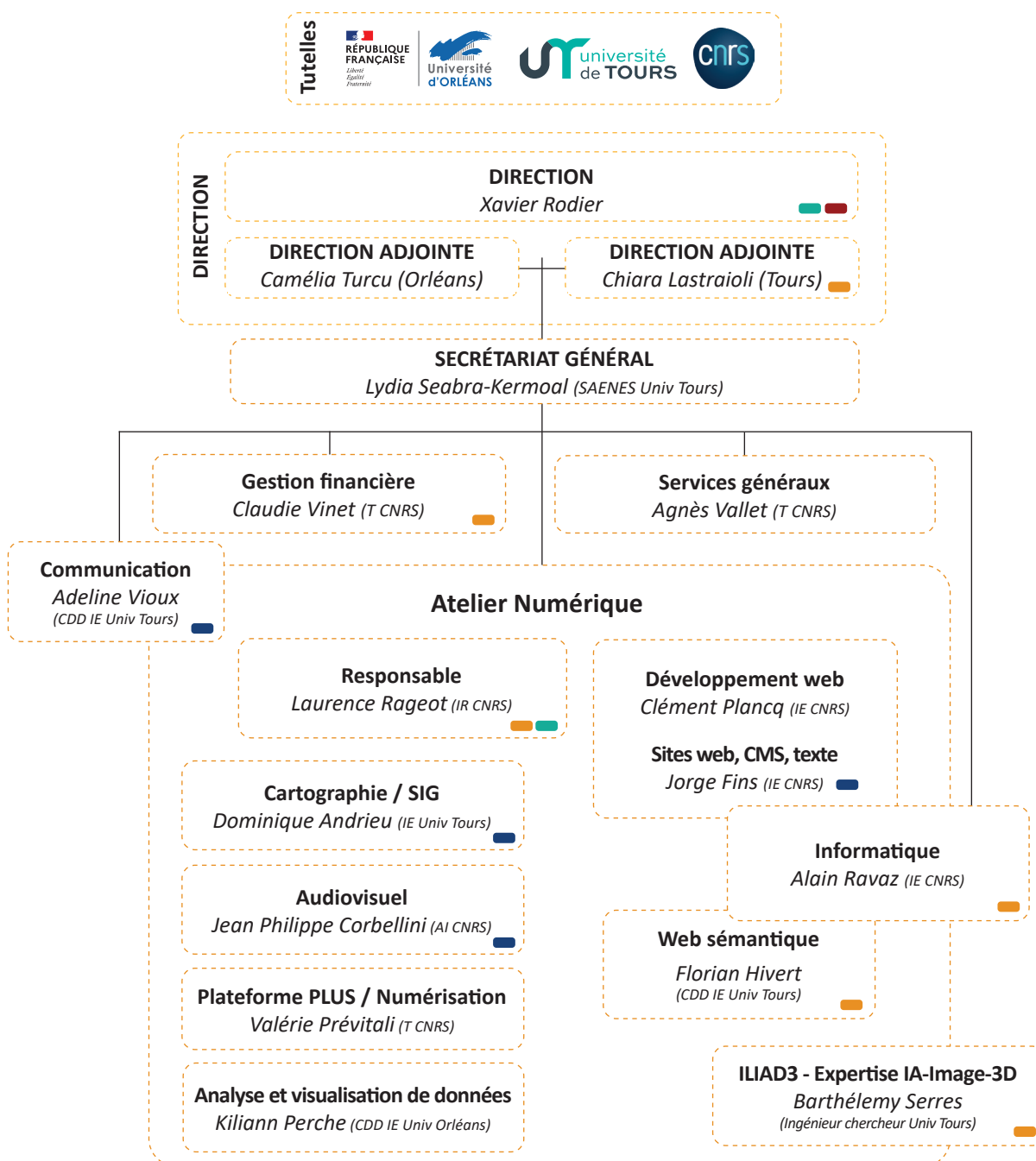
ECOLE DOCTORALE
Université d'Orléans / Université de Tours
Humanités et langues (ED 616)
Sciences de la société : territoires, économie, droit (ED 617)



AXES DE RECHERCHE



ORGANIGRAMME - UNITE D'APPUI ET DE RECHERCHE - UAR 3501



IR* Huma-Num

Correspondants Huma-Num

Laurence Rageot et Alain Ravaz

Huma-Num en région

Florian Hivert

Huma-Num Box

Alain Ravaz

Consortium MASApplus

Olivier Marlet (CITERES), coordination
 Laurence Rageot et Claudie Vinet, gestion

Consortium MUSICA2

Philippe Vendrix (CESR), coordination
 Laurence Rageot et Claudie Vinet, gestion

Consortium 3D SHS

Olivier Marlet (CITERES) et
 Barthélémy Serres (ILLIAD3), partenaires

Consortium Corli

Flora Badin (LLL), partenaire

Consortium ARIANE

Chiara Lastraioli (CESR), partenaire

Atelier de la donnée Centre-Val de Loire (ADCVL)

Responsables

Xavier Rodier
 Laurence Rageot

Développement guichet unique

Rémi Ossant (CDD IE Univ Tours)

Chargé.e de projet

Maeva Icentilai (CDD IE Univ Tours)

Réseau national des MSH (RnMSH)

Plateforme SPATIO

Dominique Andrieu

Plateforme AUDIO VISIO

Jean Philippe Corbellini

Plateformes SCRIPTO

Jorge Fins

Correspondante Valorisation

Mélanie Fauconnier (IE UnivTours)

Action nationale Sport/société

José Chaboche (CEDETE)
 Karine Paret (Membre associé ERCAE)

Relai HS3prises

Adeline Vioux

Chargée de mission du RnMSH

plateformes SCRIPTO
 Léa Dupuis (CDD IE CNRS)

AAP European Collaborative Cloud for Cultural Heritage (ECCCH)

A European Collaborative Cloud for Cultural Heritage
 HORIZON- CL2-2023-HERITAGE-ECCCH-01

Coordinateur scientifique CNRS pour ECCCH

Xavier Rodier (IR CNRS)

Chargée de gestion de projet ECCCH

Sarah Daoud (CDD IE CNRS)