



UNIVERSITÉ  
CÔTE D'AZUR



# L'Observatoire de la Transition Écologique et Citoyenne - Côte d'Azur

Frédérique Bertoncello (CEPAM-UMR 7264)

# Les Assises de la Transition Écologique et Citoyenne Alpes-Maritimes & Alpes du Sud 29 octobre - 2 novembre 2018



- **Co-organisation MSHS /collectif Synergie Transition 06**
- Soutien logistique et financier de l'Académie 5 « Hommes, Idées et Milieux » d'UCA-JEDI, de l'UNS et du CNRS
- **Sensibiliser les citoyens, les décideurs et les acteurs du territoire** aux enjeux environnementaux et sociaux liés aux changements climatiques en cours, à la régression de la biodiversité et à la finitude des ressources
  - ⇒ **Dresser un « état des lieux »** de la situation du département face à ces enjeux : partie scientifique
  - ⇒ **Faire connaître des initiatives en faveur de la transition** existant dans les Alpes-Maritimes ou les départements proches : partie associative

## Bilan des Assises :

- ⇒ Volonté que cette manifestation débouche sur des perspectives de recherche à plus long terme
- ⇒ Capitaliser la perception des enjeux, des manques et du potentiel de recherche sur la Transition socio-écologique dans ce territoire
- ⇒ Développer la dynamique interdisciplinaire initiée entre les chercheurs et entre chercheurs et acteurs associatifs

# Des Assises à l'OTECCA



- **Décembre 2018 – mars 2020** : 5 réunions d'un groupe de réflexion pluridisciplinaire composé de chercheur.es, enseignant.es-chercheur.es et acteurs associatifs
- **2 mai 2019** : Séminaire Axe 4 MSHS : *Les Assises de la Transition Écologique et Citoyenne...et après ? Retours d'expérience sur des dispositifs d'observation territoriale à l'interface science/société* :
  - Boutique des Sciences de la MSH Sud Montpellier : Raphaëlle Anginot
  - Observatoire de la Transition Socio-Ecologique Bourgogne-Franche Comté (MSHE Besançon) : Cyril Masselot
  - Chaire Modélisation prospective au service du développement durable du Centre de Mathématiques Appliquées (CMA) de MINES ParisTech : Sandrine Selosse
- **Janvier 2020** : **soumission d'un projet d'Observatoire de la Transition Écologique et Citoyenne Côte d'Azur – OTECCA**, à l'Académie 5 « Hommes, Idées et Milieux » Idex UCA JEDI :  
Financement de 6300 €

# Des Assises à l'OTECCA

- **1<sup>er</sup> Avril – 31 juillet 2020 : Enquête de préfiguration**

- 2 stages de Master 1 (géographie et économie/management)
- 2 questionnaires pour identifier les besoins, intérêts et ressources des :
  - **Acteurs scientifiques** (chercheur.e.s, enseignant.e.s-chercheur.e.s, Praticien.ne hospitalier.e / hospitalo-universitaire, ITA/BIATSS, post-doctorant.e.s, doctorant.e.s ATER) d'UCA et des organismes associés (Écoles, CHU, Inria, Mines ParisTech etc.)
  - **Associations** des Alpes-Maritimes relevant de domaines d'activité en lien avec la Transition Ecologique et Citoyenne

⇒ Intérêt et besoin pour ce genre de dispositif

⇒ Identifier de nouveaux partenaires

- **Juin 2020 : Rédaction de la charte de l'OTECCA**



# L'Observatoire de la Transition Écologique et Citoyenne Côte d'Azur - OTECCA

**Objectifs** : recueillir, produire et partager des connaissances sur la transition écologique et citoyenne, afin d'alimenter la recherche scientifique, d'éclairer le débat public, d'informer et d'augmenter la capacité d'agir des citoyens, des acteurs et des décideurs du territoire

⇒ **Focus thématique** : les multiples domaines de la transition écologique et citoyenne : agriculture, alimentation, culture, démocratie, éducation, énergie, environnement, habitat, santé, solidarité, transport, etc.

⇒ **Focus géographique** : le territoire des Alpes-Maritimes

⇒ **À l'interface science / société** : démarche de recherche participative : **L'OTECCA s'adresse**

- **aux scientifiques,**
- **aux organisations citoyennes** : associations, collectifs, coopératives, associations professionnelles, conseils de quartiers, etc.,
- **aux acteurs publics** : collectivités territoriales, services de l'État, chambres consulaires

**Dispositif de recherche, à but non lucratif** : co-construction *et pas* prestation de service



# Les missions de l'OTECCA

## 1. Observatoire territorial :

- Observer, documenter et analyser les vulnérabilités, potentialités, enjeux et évolutions du territoire des Alpes-Maritimes en termes de transition écologique et citoyenne
- Recenser, organiser et mettre à disposition les données multisectorielles relatives aux différents domaines concernés par la transition produites par les différents acteurs sur le territoire maralpin
- Mettre à disposition les résultats des projets de recherche conduits au sein de l'OTECCA

### ⇒ **Projet RESET – Transition et Résilience Territoriale : le cas de Mouans-Sartoux (06)**

- AAP de l'Académie 5 Idex UCA JEDI (mai 2021-janv. 2022) : 18736 €
- Participants : K. Emsellem (Géographie), S. Bouissou (Sciences de la Terre), F. Bertoncetto (Archéologie), F. Couston (Sciences de la Communication), Th. Long (Psychologie Sociale), Y. Rumpala (Science Politique), B. Dubertrand (Anthropologie)

### ⇒ **Recensement des données existantes** (institutionnelles, associatives et scientifiques) sur les comportements des habitants des Alpes-Maritimes en termes d'alimentation/consommation et de mobilités :

- 1 stage Master 2 « Ingénierie psychosociale du changement, Psychologie du travail et Ressources humaines », nov. 2021-juin 2022
- 1 stage Master 1 « Pollution Atmosphérique, changement climatique, Impacts sanitaires, énergies Renouvelables », mars-juin 2022

# Les missions de l'OTECCA

## 2. « Boutique des Sciences » : Mettre en lien scientifiques et acteurs de la société civile pour développer des projets de recherche collaboratifs :

- Croiser expertises scientifique et citoyenne pour co-construire, dans le respect de la déontologie et de l'éthique de la recherche scientifique, des projets de recherche sur des problématiques d'intérêt général en lien avec la transition écologique et citoyenne.

⇒ Le besoin de recherche peut venir :

⇒ des acteurs de la société civile à l'intention des scientifiques

⇒ ou des scientifiques en direction des acteurs de la société civile.

- L'OTECCA peut également mettre en relation des scientifiques entre eux pour appréhender les problématiques de la transition dans le territoire maralpin de manière pluridisciplinaire.

⇒ Rôle de l'OTECCA : mettre en relation les différents partenaires, organiser leur collaboration et accompagner la co-construction des projets de recherche collaboratifs et leur réalisation



## Un 1<sup>er</sup> projet co-construit

- **Novembre 2020 : Sélection d'un « projet pilote »** co-construit entre des scientifiques et l'association « Les Petits Loups Maraîchers » (Bar-sur-Loup)
    - **Besoin de recherche de l'association** : Etudier la pertinence de leur modèle de jardin partagé associatif en agriculture bio (micro-exploitation agricole) non seulement du point de vue écologique mais aussi agricole, énergétique, économique, social et politique
    - **Intérêt scientifique** : élaborer, à partir d'un diagnostic pluridisciplinaire du fonctionnement de cette association, une grille d'évaluation multi-sectorielle et répliquable de la pertinence de différents modèles de production maraîchère locale
- ⇒ Depuis 2020, 4 projets de groupes ou stages de Masters :
- Master Spécialisé « Optimisation des Systèmes Energétiques » Mines ParisTech, fev-mars 2021
  - Master 2 « Expertise du politique et action publique » UCA, oct. 2021 -fev. 2022
  - Master « Innovation et Management des Territoires » UCA, sept. 2021-juin 2022
  - Master « Ingénierie psychosociale du changement, Psychologie du travail et Ressources humaines », nov. 2021-juin 2022



# Les missions de l'OTECCA

3. **Développer et diffuser la culture scientifique et la science citoyenne**, par des actions de médiation et par l'implication active des citoyens dans la recherche scientifique.

⇒ **Originalité** : un dispositif alliant les missions d'un **observatoire territorial** et d'une « **Boutique des Sciences** »

## Un objectif transversal

**Fédérer à Nice une communauté de recherche autour des enjeux de la transition socio-écologique :**

⇒ Journées scientifiques (1<sup>ère</sup> le 1<sup>er</sup> octobre 2021)

⇒ Projets pluridisciplinaires

⇒ Co-encadrement d'étudiants (Master, Doctorat)

⇒ Labellisation de projets de thèse

- Concernant une ou plusieurs thématiques de la Transition socio-écologique et au moins en partie, le territoire azuréen et/ou abordant des enjeux forts pour ce territoire
- Incluant des approches participatives à l'interface science-société ou prenant ces approches participatives comme objet d'étude
- Présentant une ouverture pluridisciplinaire

⇒ Accompagnement interdisciplinaire par l'OTECCA, mise en relation avec les acteurs du territoire, (petit) soutien financier en appui de la thèse

# Fonctionnement de l'OTECCA

 Chercheur.es 

**Demande** (question de recherche, besoin de collaborations)



**Mise en relation** avec des acteurs du territoire et/ou des chercheur.es  
**Accompagnement à la co-construction** du projet

- Évalue et sélectionne les demandes de recherche
- Met en contact les acteurs scientifiques & non-scientifiques
- Met en place un comité de suivi du projet
- Aide à la co-construction du projet (modalités de mise en œuvre, médiation entre les partenaires, recherche de financement)
- Suit le bon déroulement du projet (« tiers-veilleurs »)
- Organise la restitution vulgarisée des résultats du projet



**Demande** (question de recherche, besoin de collaborations)



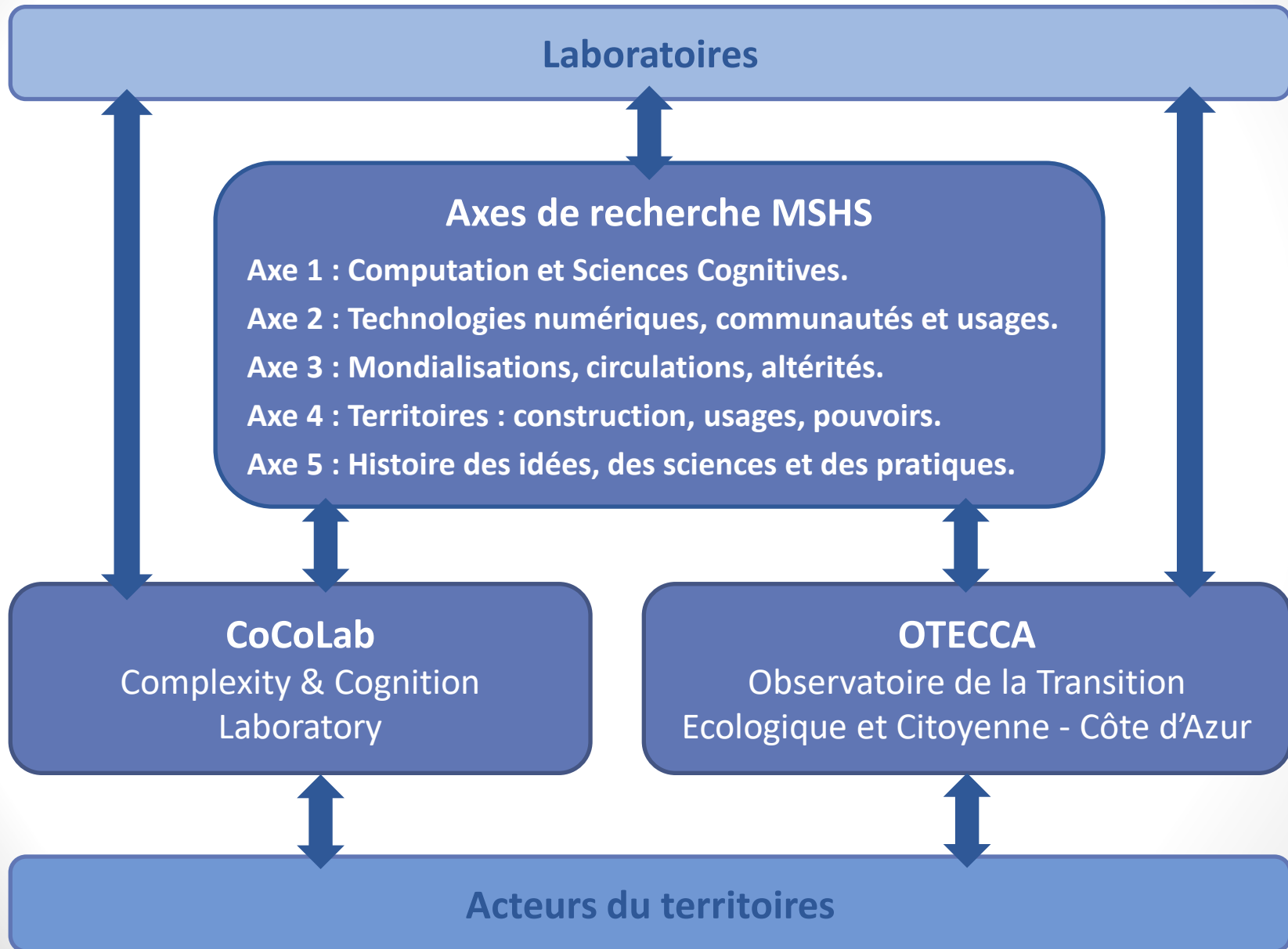
**Mise en relation** avec des chercheur.es  
**Accompagnement à la co-construction** du projet

Acteurs du territoire (association, collectivité, service de l'état)

# Organisation de l'OTECCA

- Dispositif d'Université Côte d'Azur **hébergé et géré par la Maison des Sciences de l'Homme et de la Société** (MSHS-Sud-Est) mais qui **n'est pas réservé aux Sciences Humaines et Sociales**
- **Responsable scientifique** : Frédérique Bertoncello (Archéologue, CRCN CNRS, CEPAM)
- **Comité de Pilotage** : Stéphane Bouissou (Géologue, PU UCA, Geoazur), J.-Ch. Briquet-Laugier (IE UCA, Secrétaire Général MSHS), Karine Emsellem (Géographe, MCF UCA, ESPACE)
- **Conseil Scientifique et d'Orientation (CSO)** composé :
  - de chercheurs, enseignants-chercheurs, ingénieurs **issus de 13 laboratoires de SHS, Sciences de la Terre, Sciences de la Vie, Médecine (CHU) et Sciences de l'Ingénieur (Mines ParisTech, INRIA),**
  - et d'acteurs de la société civile (responsables associatifs, Membres de conseils de Parcs Naturels)
    - ⇒ Actuellement 20 membres
    - ⇒ Définit les orientations scientifiques et les actions de l'OTECCA
    - ⇒ Chargé de la sélection des sujets de recherche, de la médiation avec les partenaires, de l'animation et du suivi des projets co-construits
- **En réflexion : Comité de suivi** composé de représentants des partenaires académiques (internes et externes à UCA), des collectivités territoriales, du monde associatif + de personnalités extérieures
  - ⇒ Conseille l'OTECCA dans la définition et la mise en œuvre de ses actions, favorise la synergie des actions entre l'Université et les acteurs du territoire, contribue à la visibilité de l'OTECCA

# Insertion dans la MSHS – Sud-Est



# Articulation avec les composantes/dispositifs d'UCA

**Programme thématique structurant  
Idex « Défis  
socio-environnementaux »**

**Interface  
science/société**

**Académie 3** « Espace,  
Environnement, Risques  
et Résilience »

**Académie 5** « Hommes,  
Idées, Milieux »

**EUR ELMI** – Économie et  
Management : Un des axes  
de recherche est consacré à  
l'Innovation verte et  
transition écologique

**EUR HEALTHY** –  
Écosystèmes des sciences de  
la santé

**IMREDD** - Institut  
Méditerranéen du Risque,  
de l'Environnement et du  
Développement Durable

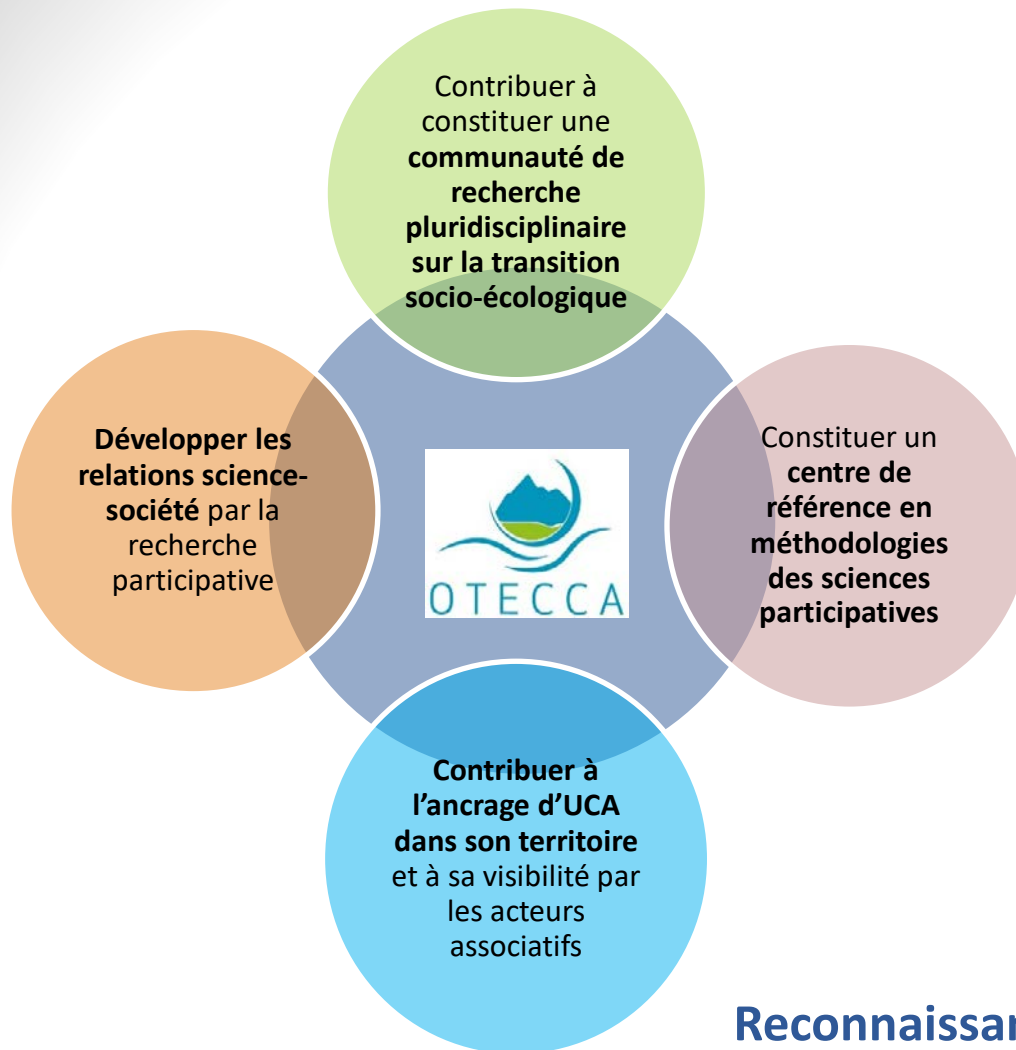


**Cellule Culture Scientifique &  
Technique**

**Mission Ecoresponsable**

**Maison de l'engagement étudiant**

# Les enjeux



## Reconnaissance institutionnelle

- 7 juin 2021 : validation par le COPIL de la MSHS
- 6 juillet 2021 : validation par le Conseil Académique d'UCA

## Développement et pérennisation du dispositif

- **Besoin RH** : Chargé.e de mission/Chef.fe de projet : compétences en méthodologie des sciences participatives
  - **Soutien financier récurrent** (gratifications de stage, environnement de thèse, organisation d'évènements, etc.)
- ⇒ Soutien pour l'amorçage du dispositif en vue du développement de ressources propres (AAP...)

Merci !

<https://mshs.univ-cotedazur.fr/recherche/observatoire-de-la-transition-ecologique-et-citoyenne>