

Maison des Sciences
de l'Homme Val de Loire

Charte graphique



Sommaire

Logotype.....	3
Couleurs.....	4
Typographie.....	5
Documents type.....	5

Version	Date	Modifications apportées	Rédacteur
1	17.06.2013	Mise en forme d'une charte graphique	A. VIOUX
2	30.01.2018	Mises à jour suite au changement de logo de l'université de Tours	A. VIOUX

Logotype

Le logotype de la MSH Val de Loire a été créé en mai 2012 par Alice Nué (infographiste au CESR). Il se compose du sigle de la structure et de lignes de couleurs. Il se décline en plusieurs formats qui permet de varier son usage en fonction de la nature et de la couleur du support utilisé.

LOGOTYPE "LETTRE PLEINE"



Cette version standard est à utiliser dans tous les documents de communication interne et externe, notamment pour les supports réalisés avec les outils bureautiques.

LOGOTYPE "FOND PLEIN"



Cette version peut être utilisée dans des réalisations de documents graphiques sur des aplats de couleurs claires ou une image. usage réservé au service communication de la MSH VdL.

LOGOTYPE BLANC



Cette version en blanc du logo est à utiliser lorsque le logo se trouve sur des aplats de couleurs foncées ou sur une image.

Les différentes versions du logo sont disponibles en téléchargement sur le site internet de la MSH Val de Loire.

LOGOTYPES DES TUTELLES

Le logo devra être systématiquement accompagné des logos des trois tutelles sur tous les documents diffusés aux partenaires extérieurs. Les logos des tutelles pourront être de taille inférieure à celui de la MSH Val de Loire et peuvent être insérés selon leurs déclinaisons (logo noir, blanc, etc.).



LOGOTYPES BANNIERE

Cette version peut-être utilisée uniquement dans les documents administratifs en en-tête de lettre.



LES INTERDITS


Aucune modification ou déformation du logo officiel n'est autorisée.



Couleurs


COULEUR PRINCIPALE

La couleur principale associée au logo est le orange, qu'il est possible de combiner avec du noir et du blanc pour ce qui concerne la couleur du texte.

	Orange	RVB R : 233 / V : 143 / B : 0	CMJN C : 5 / M : 50 / J : 100 / N : 1
---	--------	---	---

COULEURS COMPLEMENTAIRES

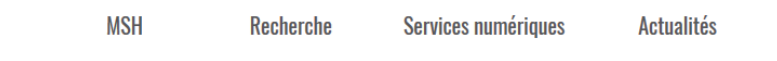
Les autres couleurs qui composent le logo peuvent être utilisées en couleurs complémentaires.

	Violet	RVB R : 185 / V : 62 / B : 143	CMJN C : 30 / M : 86 / J : 0 / N : 0
	Bleu	RVB R : 0 / V : 73 / B : 139	CMJN C : 100 / M : 74 / J : 14 / N : 2
	Rose	RVB R : 230 / V : 33 / B : 119	CMJN C : 0 / M : 94 / J : 16 / N : 0
	Jaune	RVB R : 255 / V : 232 / B : 0	CMJN C : 0 / M : 3 / J : 98 / N : 0
	Gris	RVB R : 87 / V : 87 / B : 86	CMJN C : 0 / M : 0 / J : 0 / N : 80

Les couleurs complémentaires peuvent être utilisés sur les supports de communication. Elles permettent de décliner l'identité de la structure et de pouvoir catégoriser des idées.

Exemples d'utilisation des couleurs complémentaires :

- la déclinaison des rubriques du site Internet de la MSH Val de Loire :



- un document de présentation de la MSH Val de Loire (page recto d'un marque-page) :



Typographie

La police de caractère utilisée dans les documents de communication de la MSH Val de Loire est celle qui constitue le logo : **SPRINSTEEL-LIG**. Elle doit être systématiquement utilisée dans les documents graphiques, à vocation externe.

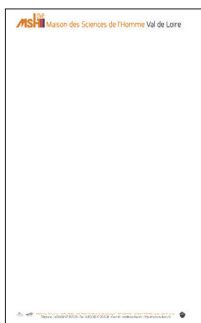
Pour les documents réalisés sur des outils bureautique, la police **CALIBRI** devra être utilisée. Elle est accessible depuis tous les postes informatiques.

Documents type

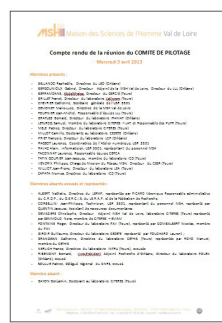
Les documents type sont les modèles de référence des documents pour communiquer en interne ou auprès des partenaires extérieurs. Ils permettent de conserver une cohérence dans la charte graphique de la structure et facilitent la mise en page. Chaque document comporte le logo de la MSH Val de Loire et de ses tutelles.

COMMUNICATION INTERNE

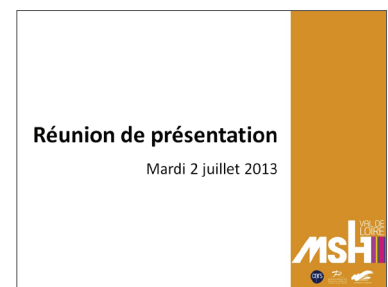
Papier à lettres



Compte-rendu de réunion



Diaporama de présentation



COMMUNICATION EXTERNE ET GOODIES

Marque-page



stylos



Lettre d'information électronique

